

KEP SERİSİ KENDİNDEN EMİŞLİ POMPA

KEP serisi kendinden emişli pompalar açık çarklı santrifüj pompalar olup; takım tezgahları endüstrisinde yüksek miktarda talaş ve hava karışımı içeren sıvıların basılmasında kullanılır.

Uygulama Alanları;

- Yüksek miktarda hava içeren akışkanlar,
- Kirli akışkanlarda,
- Katı parçacık içeren akışkanlarda,
- Alkalınlar, solventler, soğutma sıvıları ve yağlar vb.
- Yüzey yıkama, temizleme, dozajlama,
- Takım tezgahları sektöründe filtrasyon ve geri dönüşüm,
- Soğutma sıvısının sirkülasyonu,

Akışkanlar;

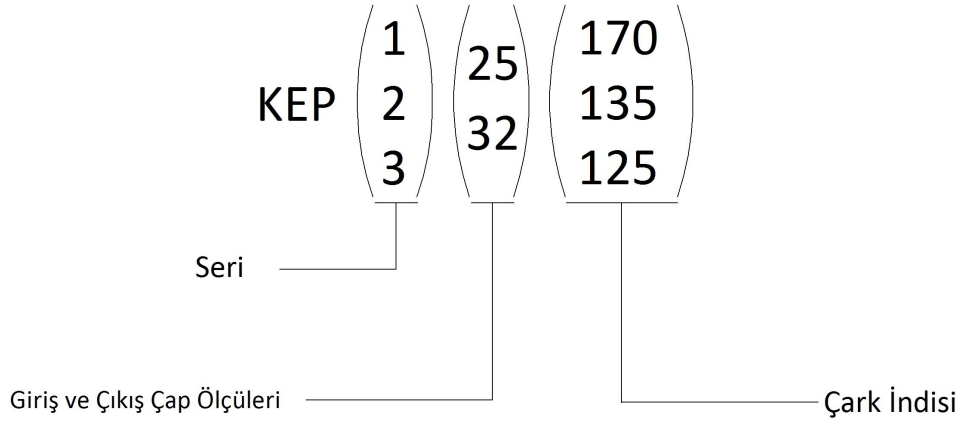
- Su,
- Emülsiyonlar,
- Kesme yağları,

Özellikler;

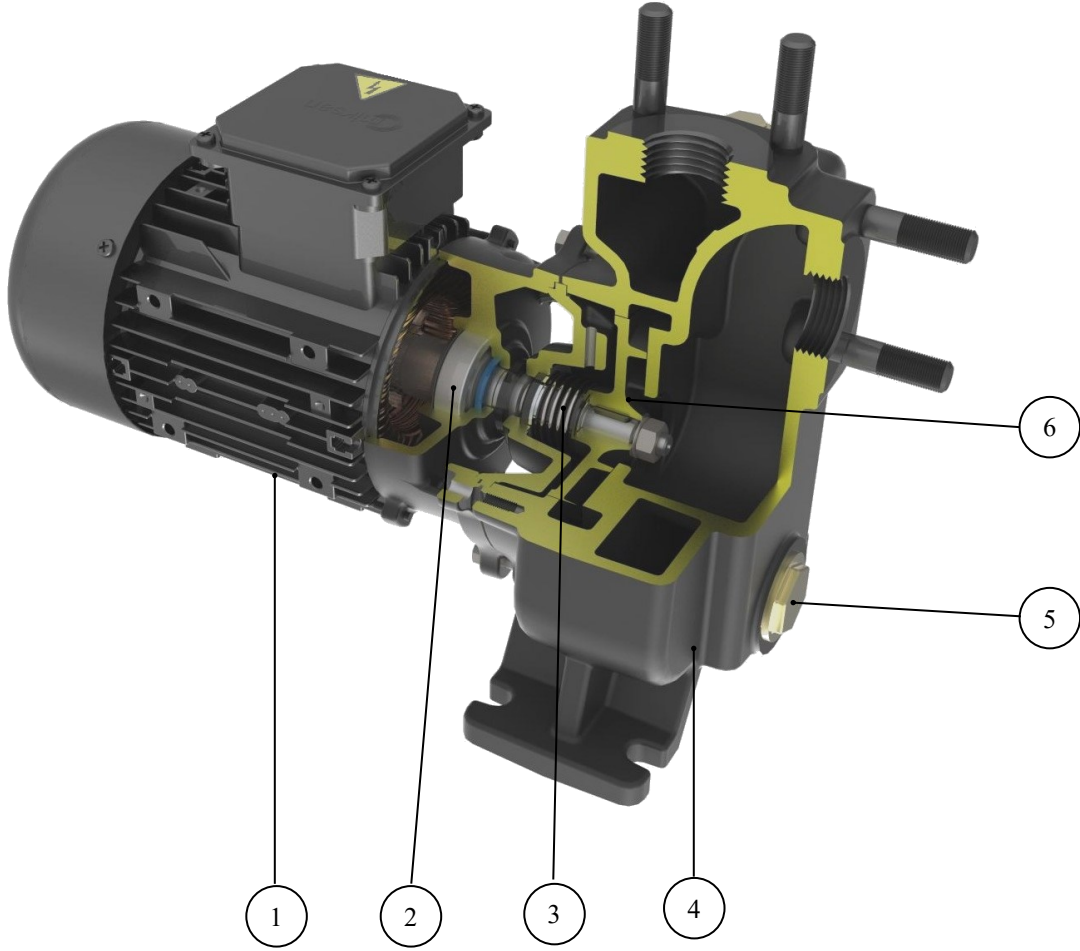
- Pompa doldurulduktan sonra kendinden emiş yapabilme özelliği,
- Çek valf gerektirmeden çalışma,
- Akışkan içerisindeki gaz ve havaya karşı duyarsız,
- 9 mm'e kadar parçacık geçirgenliği,
- Tahliye tıpası yardımıyla kolayca akışkanın tahliyesi,
- Kompakt tasarımı sayesinde küçük yer gereksinimi,
- Bütün pompalar tek salmastraya sahip.

Malzemeler;

| | |
|-------------------|---------------|
| Pompa Gövdesi | - GG 25 |
| Motor Flanşı | - GG 25 |
| Çark | - GG 25 |
| Pompa Mili | - AISI 1040 |
| Mekanik Salmastra | - C-SiC-Viton |



Şekil 30 - KEP Serisi Pompalar



Şekil 31 - KEP Serisi Pompalar - Kesit Görünüşü

1. Elektrik Motoru

KEP Serisi pompalarda özel mil ve motor flanşı kullanılır. Pompa pervanesi direk motor miline monte edilir.

63 motor gövdesinde üç fazlı ve tek fazlı olarak 0,37 kW ve 0,25 kW (2 kutuplu) motor kullanılmaktadır.

2. Rulmanlar

Eksenel yüklere karşı olan direnci artırmak için standart motor rulmanından daha büyük yükleri karşılayabilecek bir rulman kullanılmıştır.

3. Mekanik Salmastra

C-SiC-Viton salmastra kullanılmaktadır.

4. Pompa Gövdesi

Pompa gövdesi akışkanla doldurulduktan sonra kendinden emiş yapmaya yarar.

5. Tahliye Tıpası

Tahliye tıpası yardımıyla pompayı sistemden ayırmaksızın kolayca tahliye edilmesi sağlanır.

6. Pervane

Özel pervane dizaynı ile çek valf gerektirmeksizin kendinden emiş yapabilme sağlanmaktadır.

KEP 125 POMPA

Uygulamalar:

- Takım tezgahlarında kesme, tornalama, frezeleme, delme, taşlama işlemlerinde
- Filtreleme sistemleri,
- Sirkülasyon sistemleri.
- Kesme ve soğutma sıvısının pompalanmasında kullanılır.

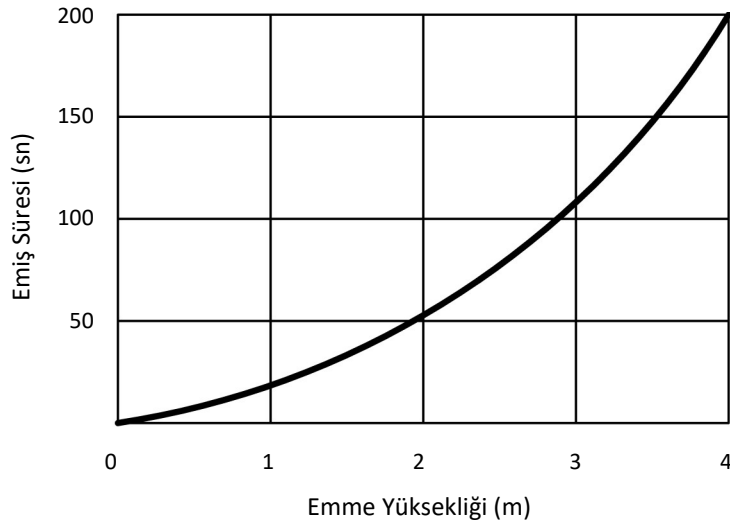
Akışkan Özellikleri:

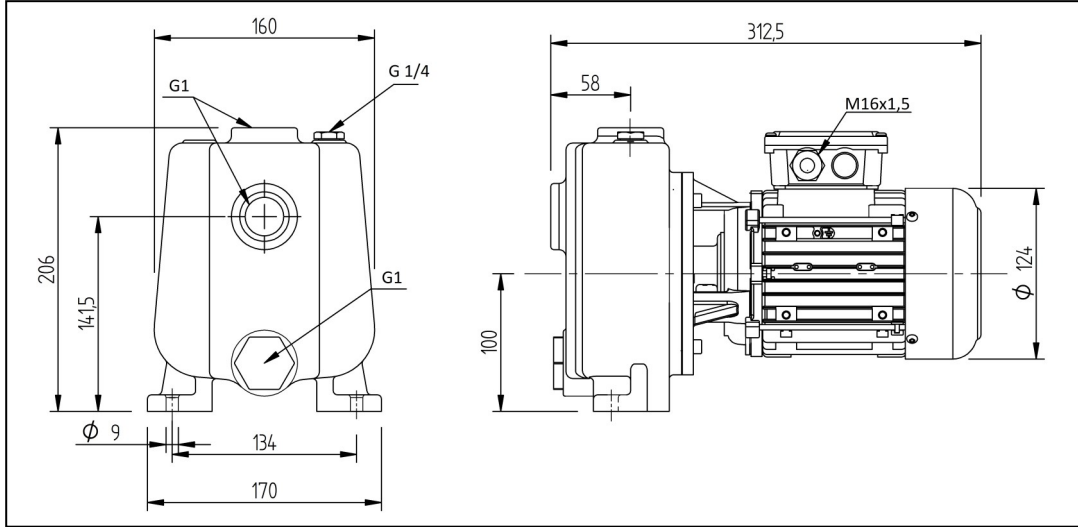
- Soğutma sıvıları,
- Kesme yağları,
- Taşlama Yağları,
- Su,
- Katı parçacık (maks. 6 mm)
- Akışkan sıcaklığı 0...60 °C
- Kinematik viskozite 1...30 mm²/s

Malzemeler:

| | |
|-------------------|--|
| Pompa Gövdesi | : Pik - DIN GG25 |
| Motor Flanşı | : Pik - DIN GG25 |
| Pervane | : Pik - DIN GG25 |
| Mil | : Paslanmaz çelik - AISI 420(DIN 1.4021) |
| O-ring | : Viton |
| Mekanik Salmastra | : C-SiC-Viton |
| Elektrik Motoru | : 3 fazlı asenkron motor 1 fazlı asenkron motor (Opsiyonel) 2 kutup, 2820 d/d Koruma sınıfı IP 54 |

Emme Yüksekliği ve Emiş Süresi





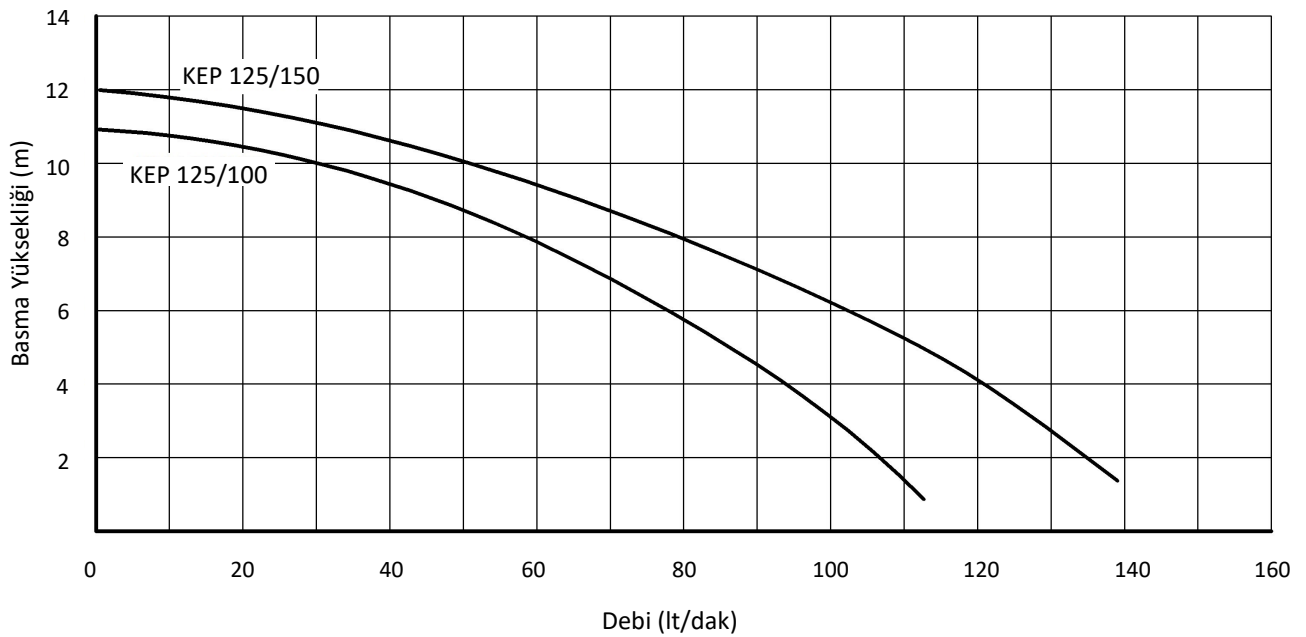
BOYUTLAR VE ELEKTRİKSEL DEĞERLER

| | Ağırlık | Güç | Gerilim | Frekans | Akım | Devir |
|-------------|---------|------|-----------------|---------|----------|-------|
| TİP | kg | kW | V(Δ/Y) | Hz | A | d/d |
| KEP 125/100 | 12.0 | 0,25 | 230/400 | 50 | 1.2/0.7 | 2770 |
| KEP 125/150 | 12.5 | 0,37 | 230/400 | 50 | 1.9/1.10 | 2820 |

* Performans eğrileri kinematik viskozitesi 1 mm²/s (cSt) ve yoğunluğu 1000 kg/m³ olan akışkana göre çizilmiştir.

** Eğri toleransları TS EN ISO 9906'ya uygundur.

Performans Eğrisi



KEP 232 POMPA



Uygulamalar:

- Takım tezgahlarında kesme, tornalama, frezeleme, delme, taşlama işlemlerinde
- Filtrasyon sistemleri,
- Sirkülasyon sistemleri.
- Kesme ve soğutma sıvısının pompalanmasında kullanılır.

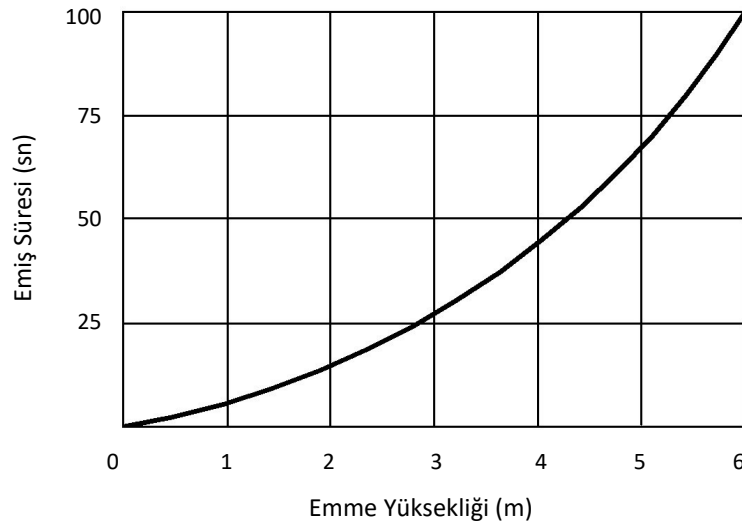
Akışkan Özellikleri:

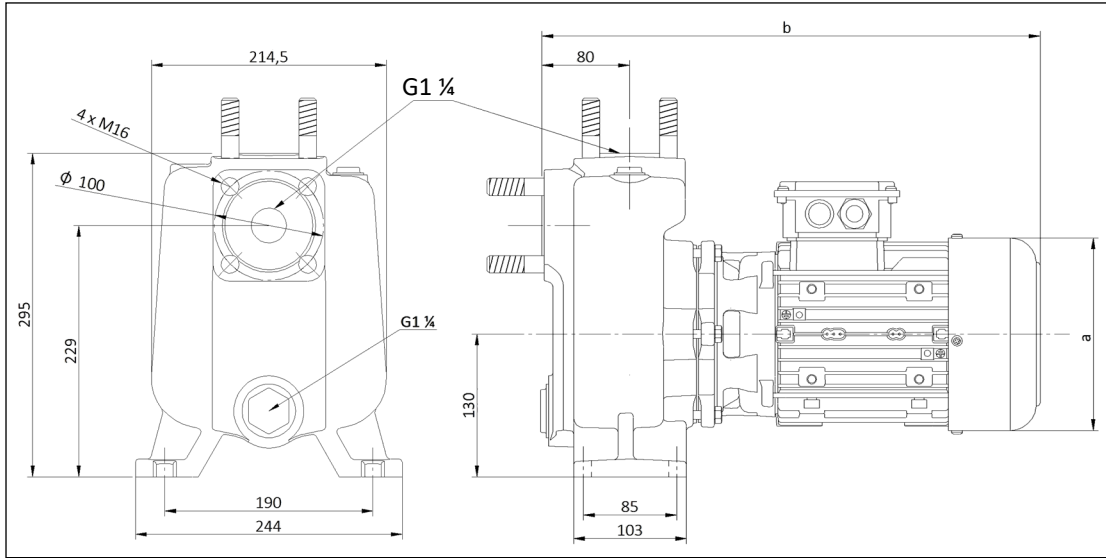
- Soğutma sıvıları,
- Kesme yağları,
- Taşlama Yağları,
- Su,
- Katı parçacık (maks. 9 mm)
- Akışkan sıcaklığı 0...60 °C
- Kinematik viskozite 1...30 mm²/s

Malzemeler:

| | |
|-------------------|--|
| Pompa Gövdesi | : Pik - DIN GG25 |
| Motor Flanşı | : Pik - DIN GG25 |
| Pervane | : Pik - DIN GG25 |
| Mil | : Paslanmaz çelik - AISI 420(DIN 1.4021) |
| Mekanik Salmastra | : C-SiC-Viton |
| Elektrik Motoru | : 3 fazlı asenkron motor 2 kutup, 2820 d/d Koruma sınıfı IP 54 |

Emme Yüksekliği ve Emiş Süresi





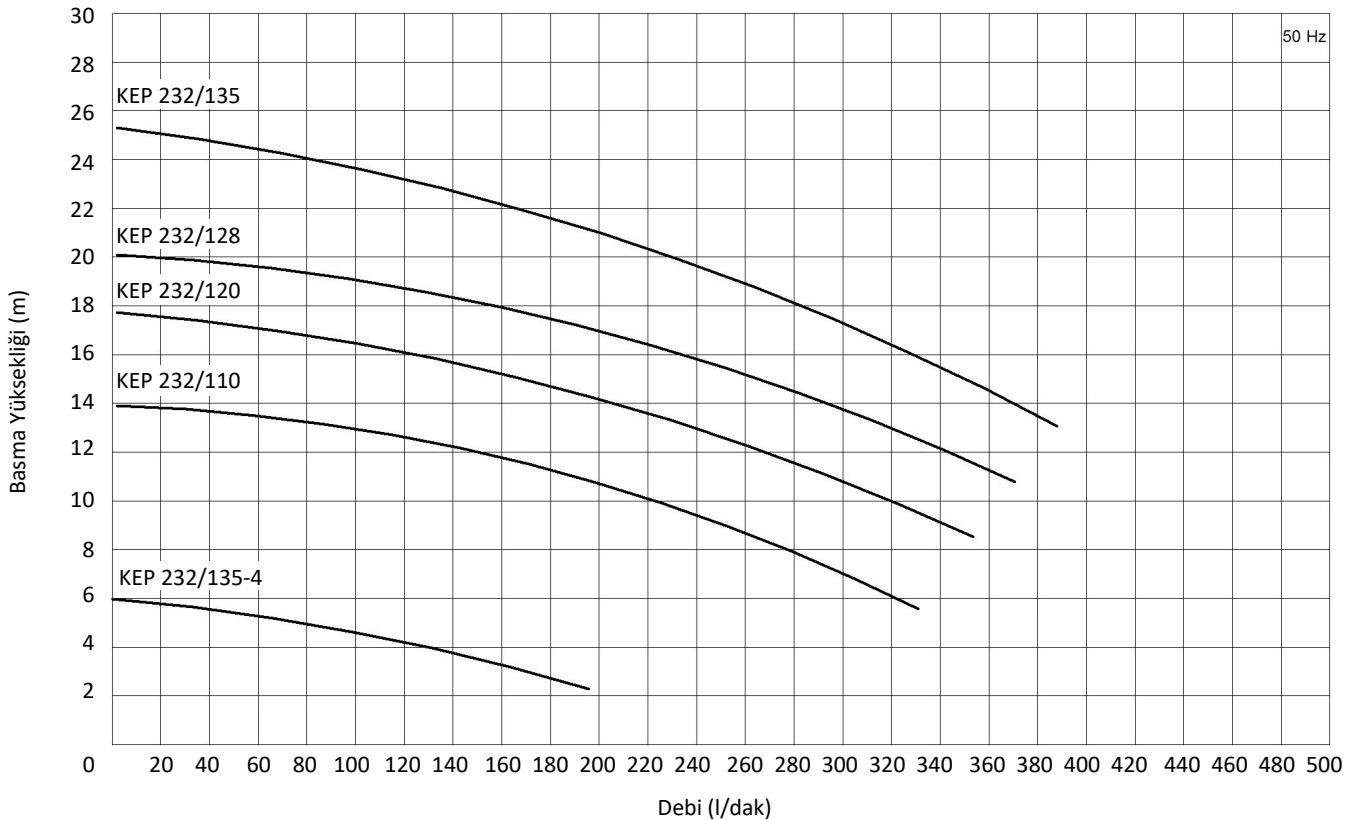
BOYUTLAR VE ELEKTRİKSEL DEĞERLER

| TİP | a | b | Ağırlık | Güç | Gerilim | Frekans | Akım | Devir |
|---------------|-----|-----|---------|------|---------|---------|-----------|-------|
| | mm | mm | kg | kW | V(Δ/Y) | Hz | A | d/d |
| KEP 232/135-4 | 157 | 411 | 30.5 | 0.55 | 230/400 | 50 | 2.96/1.71 | 1410 |
| KEP 232/110 | 157 | 411 | 31 | 1.1 | | | 4.42/2.55 | 2840 |
| KEP 232/120 | 176 | 430 | 34.5 | 1.5 | | | 5.89/3.40 | 2850 |
| KEP 232/128 | 176 | 430 | 36 | 2.2 | | | 8.23/4.75 | 2870 |
| KEP 232/135 | 176 | 455 | 38.5 | 3.0 | | | 11.43/6.6 | 2840 |

* Performans eğrileri kinematik viskozitesi 1 mm²/s (cSt) ve yoğunluğu 1000 kg/m³ olan akışkana göre çizilmiştir.

** Eğri toleransları TS EN ISO 9906'ya uygundur.

Performans Eğrisi



KEP 332 POMPA



Uygulamalar:

- Takım tezgahlarında kesme, tornalama, frezeleme, delme, taşlama işlemlerinde
- Filtrasyon sistemleri,
- Sirkülasyon sistemleri.
- Kesme ve soğutma sıvısının pompalanmasında kullanılır.

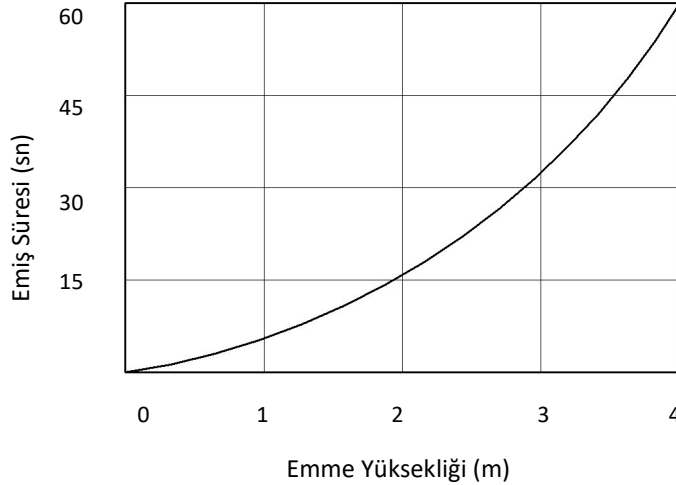
Akışkan Özellikleri:

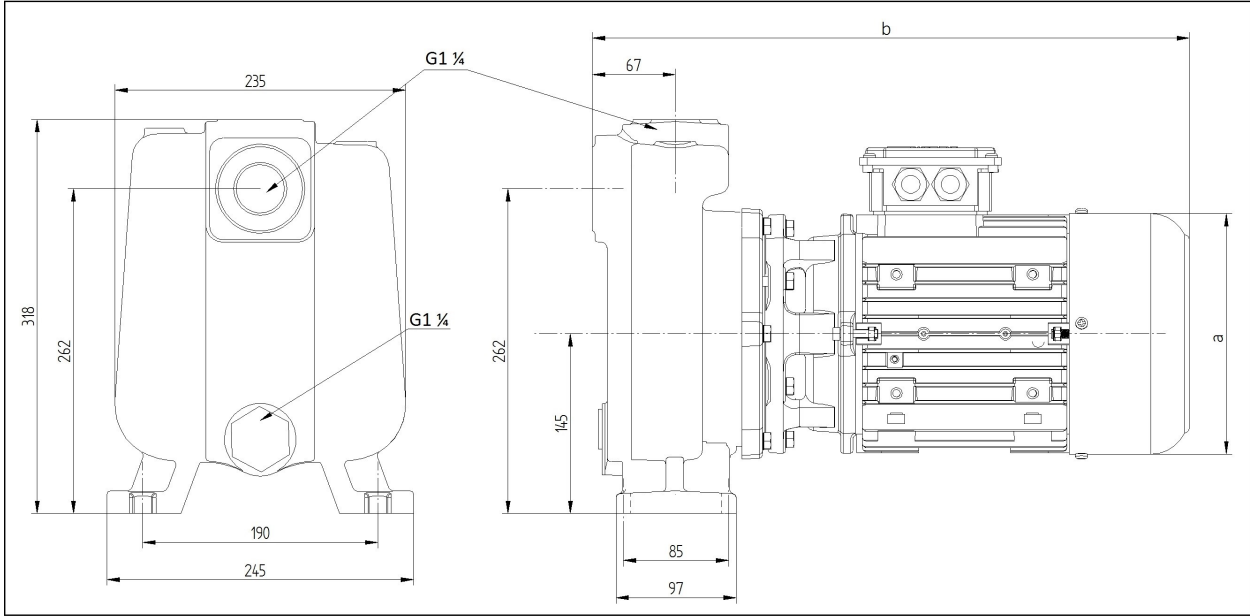
- Soğutma sıvıları,
- Kesme yağları,
- Taşlama Yağları,
- Su,
- Katı parçacık (maks. 5 mm)
- Akışkan sıcaklığı 0...60 °C
- Kinematik viskozite 1...30 mm²/s

Malzemeler:

| | |
|-------------------|--|
| Pompa Gövdesi | : Pik - DIN GG25 |
| Motor Flanşı | : Pik - DIN GG25 |
| Pervane | : Pik - DIN GG25 |
| Mil | : Paslanmaz çelik - AISI 420(DIN 1.4021) |
| O ring | : Viton |
| Mekanik Salmastra | : C-SiC-Viton |
| Elektrik Motoru | : 3 fazlı asenkron motor 2 kutup, 2900 d/d Koruma sınıfı IP 54 |

Emme Yüksekliği ve Emiş Süresi





BOYUTLAR VE ELEKTRİKSEL DEĞERLER

| | | | Ağırlık | Güç | Gerilim | Frekans | Akım | Devir |
|-------------|-----|-----|---------|-----|---------|---------|----------|-------|
| TİP | a | b | kg | kW | V(Δ/Y) | Hz | A | d/d |
| | mm | | | | | | | |
| KEP 332/170 | 195 | 478 | 45 | 4 | 230/400 | 50 | 12,6/7,3 | 2900 |
| KEP 332/160 | | | 43 | 3 | | | 10,4/6,0 | 2905 |
| KEP 332/150 | 176 | 445 | 37 | 2,2 | | | 7,8/4,5 | 2905 |
| KEP 332/136 | | | 34 | 1,5 | | | 5,72/3,3 | 2910 |

* Performans eğrileri kinematik viskozitesi 1 mm²/s (cSt) ve yoğunluğu 1000 kg/m³ olan akışkana göre çizilmiştir.

** Eğri toleransları TS EN ISO 9906'ya uygundur.

Performans Eğrisi

