



CP EX POMPA - ATEX Sertifikalı



Uygulamalar:

- Baskı makinelerinde,
- Boya proseslerinde,
- Exproof komponent gerektiren ortamlarda sirkülasyon pompası olarak kullanılırlar.
- Pompa exproof bir motora sahiptir ve tüm bileşenleri ATEX sertifikasına uygundur.
- Elektrik motoru üzerindeki bir kulp ve kolay sökölür motor-pompa bağlantısı sayesinde, motor sökölerek kenara alınır ve pompa kısmı kolayca temizlenebilir. Böylece boyanın/mürekkebin pompa içinde kuruması önlenir.
- Farklı renklerde boya uygulamalarında da motorun kolay sökölülebilir olması, kullanıcıya ciddi avantajlar sağlamaktadır.

Akışkanlar:

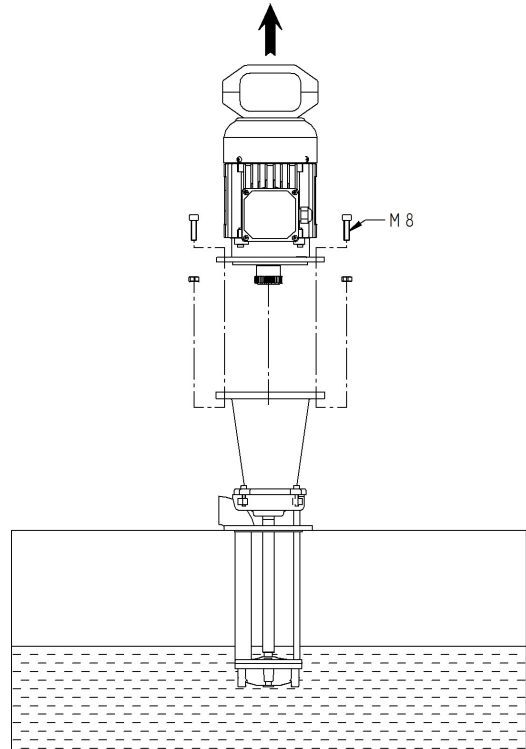
- Boya,
- Mürekkep,
- Akışkan sıcaklığı 0...60 °C
- Kinematik viskozitesi 1...90 mm²/s

Malzemeler:

Pompa gövdesi	: Pik - DIN GG 25
Salyangoz	: Pik - DIN GG 25
Çark	: Piring
Pompa mili	: İmalat çeliği - AISI 1040 (DIN C35)
Elektrik motoru	: 3 fazlı asenkron Ex motor 2 kutuplu, 2840 d/d Koruma derecesi IP 55, izolasyon sınıfı F



II 2G c IIA T4



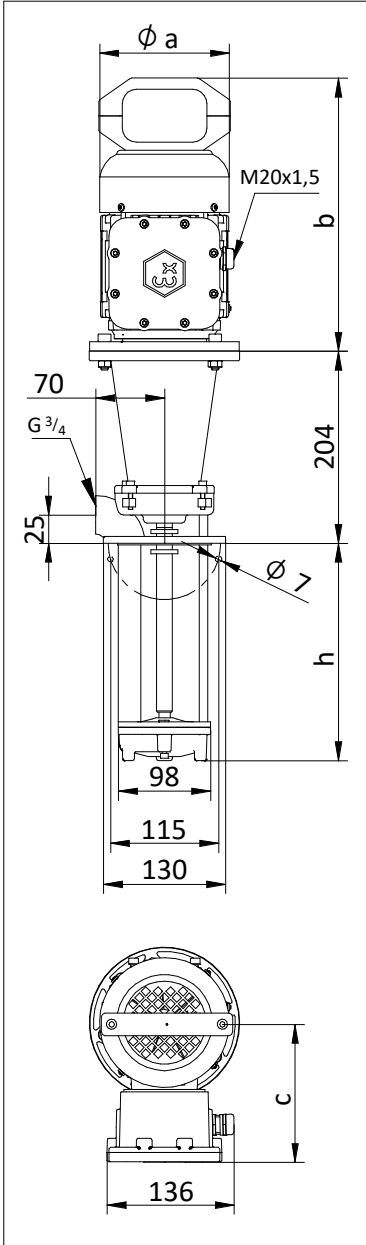
BOYUTLAR VE ELEKTRİKSEL DEĞERLER

TYPE	Depth of immersion h (mm)				Weight kg	Power kW	Voltage V(Δ/Y)	Frequency Hz	Rated current A	Speed rpm
		a	b	c						
		mm								
CP Ex 12	130	138	290	147	13.0	0.37	230/400	50	1.9/1.1	2790
CP Ex 17	180				13.3					
CP Ex 22	230				13.5					
CP Ex 27	280				13.9					
CP Ex 35	350				14.5					

* Pompa boyutları TS EN 12157 standardına uygundur.

** Performans eğrileri kinematik viskozitesi 1 mm²/s (cSt) ve yoğunluğu 1000 kg/m³ olan akışkana göre çizilmiştir.

*** Eğri toleransları TS EN ISO 9906'ya uygundur.



Performans Eğrisi

