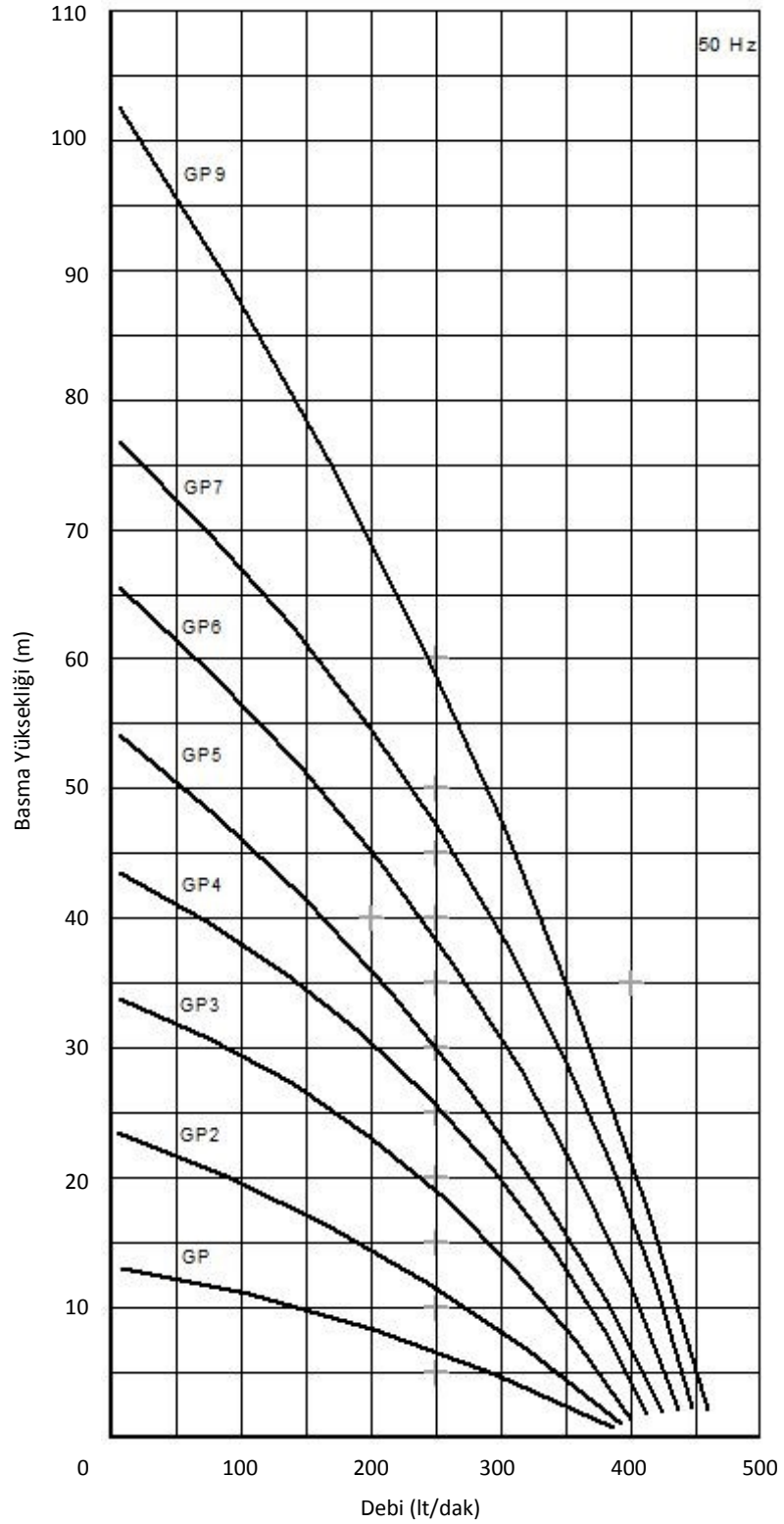




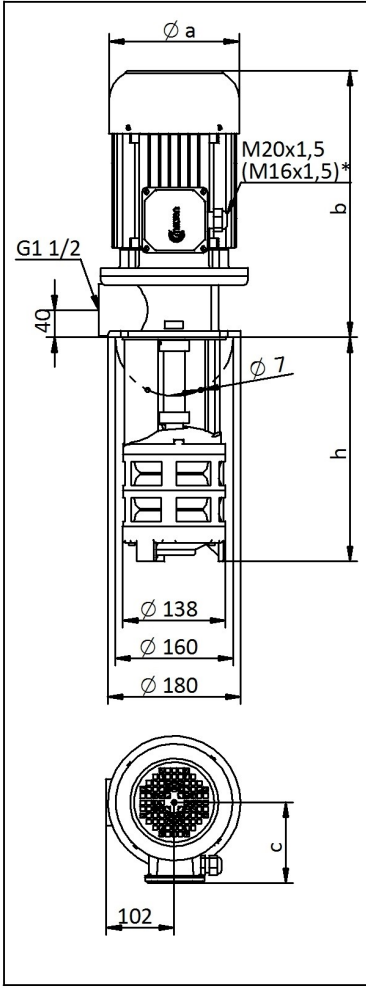
GP POMPA

Performans Eğrisi



Uygulamalar:

- Takım tezgahlarında özellikle taşlama işlemlerinde,
- Kesme, tornalama, frezeleme, delme uygulamalarında,
- Filtreleme sistemlerinde,
- Sirkülasyon sistemlerinde, kesme-soğutma sıvısının pompalanmasında kullanılırlar.

BOYUTLAR VE ELEKTRİKSEL DEĞERLER


* GP 1 kademe pompalarda

TİP	Dalma Derinliği h (mm)				Ağırlık kg	Güç kW	Gerilim V(Δ/Y)	Frekans Hz	Akım A	Devir d/d
		a	b	c						
		mm								
GP /200	200	157	319	118	23	1.1	230/400	50	4.42/2.55	2840
GP /270	270				24.5					
GP /350	350				25.5					
GP /440	440				27					
GP /550	550				29					
GP -2/190	190	176	338	139	29	1.5	230/400	50	5.89/3.4	2850
GP -2/250	250				29.5					
GP -2/320	320				31					
GP -2/400	400				32					
GP -2/490	490				33.5					
GP -2/600	600				35.5					
GP -3/240	240	176	363	139	34	2.2	230/400	50	8.23/4.75	2870
GP -3/300	300				34.5					
GP -3/370	370				35.5					
GP -3/450	450				37					
GP -3/540	540				38.5					
GP -3/650	650				40					
GP -4/290	290	176	363	139	37	2.2	230/400	50	8.23/4.75	2870
GP -4/350	350				37.5					
GP -4/420	420				38.5					
GP -4/500	500				40					
GP -4/590	590				41.5					
GP -4/700	700				43					
GP -5/340	340	176	363	139	42	3	230/400	50	11.43/6.6	2840
GP -5/400	400				42.5					
GP -5/470	470				44					
GP -5/550	550				45					
GP -5/640	640				46.5					
GP -5/750	750				48.5					
GP -6/390	390	194	398	150	51	4	230/400	50	13.6/7.85	2860
GP -6/450	450				51.5					
GP -6/520	520				53					
GP -6/600	600				54					
GP -6/690	690				55.5					
GP -7/440	440	218	412	163	57.5	5.5	230/400	50	18.0/10.4	2890
GP -7/500	500				58					
GP -7/570	570				59					
GP -7/650	650				60.5					
GP -7/740	740				62					
GP -9/540	520	218	412	163	63.5	5.5	230/400	50	18.0/10.4	2890
GP -9/600	600				64					
GP -9/670	670				65					
GP -9/750	750				66.5					

* GP 1 kademe pompalarda M16x1,5 rakor kullanılır.

** Performans eğrileri kinematik viskozitesi 1 mm²/s (cSt) ve yoğunluğu 1000 kg/m³ olan akışkana göre çizilmiştir.

Akışkanlar:

- Soğutma sıvıları,
- Kesme yağları,
- Taşlama yağları,
- Su,
- Akışkan sıcaklığı 0...80 °C
- Kinematik viskozitesi 1...90 mm²/s
- Max. 8 mm çapında parçacık içeren akışkanlar.

Malzemeler:

- | | |
|-----------------|---------------------------------------|
| Pompa gövdesi | : PİK - DIN GG 25 |
| Salyangoz | : PİK - DIN GG 25 |
| Çark | : Piring |
| Pompa mili | : İmalat çeliği - AISI 1040 (DIN C35) |
| Elektrik motoru | : 3 fazlı asenkron motor |
| | 2 kutuplu, 2900 d/d |
| | Koruma derecesi IP 55 |